

KEILA SHAHEEN

# JURNALUL UMBREI



*Un ghid care te va ajuta să-ți identifiți, să integrezi și să-ți  
depășești umbrele*

Traducere din limba engleză de Raluca Hurduc

TREI

# DESCARCĂ APLICAȚIA



*Scanează aici*

## **TEHNOLOGIA ÎNTÂLNEȘTE TRANSFORMAREA INTERIOARĂ**

- Urmărește declanșatorii
- Conștientizează sentimentele
- Idei pentru ținerea unui jurnal
- Exerciții vindecătoare
- Urmărește tiparele emoționale de-a lungul timpului

# DECLARAȚIE DE INTENȚIE

Eu, \_\_\_\_\_, promit în această zi să îmi iau un angajament față de dezvoltarea mea personală și de acceptarea mea. Promit să completez acest jurnal cu inima deschisă și cu cele mai bune intenții. Recunosc că există în mine și părți intacte, și părți rănite, și aleg să le accept și să am grijă de toate. Sunt nerăbdător să îmi scot la suprafață umbrele și să aduc mai multă lumină în această lume, prin călătoria mea de autoreflexie și vindecare.

---

SEMNĂTURA

---

DATA ÎNCEPERII

---

DATA ÎNCHEIERII



---

# SECȚIUNI

**1.** Introducere în  
lucrul cu umbra

**2.** Exerciții  
pentru lucrul cu umbra

**3.** Idei pentru ținerea  
unui jurnal

**4.** Mergi la rădăcina  
umbrei tale

---

## 1. INTRODUCERE ÎN LUCRUL CU UMBRA

Ce înseamnă lucrul cu umbra? .....	10
De ce este important să lucrăm cu umbra? .....	12
Părintele lucrului cu umbra: Carl Gustav Jung .....	13
Cum să înțelegem psihicul .....	14
Cum să lucrezi cu umbra ta .....	17
Atitudinea: autocompasiunea .....	19
Importanța ancorării .....	20
Cum să îți reperezi sinele-umbră.....	22
Integrarea sinelui-umbră .....	24
Factorii declanșatori emoționali.....	25

## 2. EXERCIȚII PENTRU LUCRUL CU UMBRA

Cartografierea rănilor.....	34-35
Completează spațiile libere P 1-7 .....	36-53
Eliberează energia stagnantă.....	54
Afirmațiile copilului interior .....	56
Lista gratitudinii .....	58
O scrisoare către sinele tău din trecut .....	60
Privirea în oglindă .....	62
Completează spațiile libere .....	64
Meditație: întâlnește-ți umbra .....	66
Meditație: integrează-ți umbra .....	68
Lucrul cu respirația: pentru anxietate.....	70
Lucrul cu respirația: reglează-ți sistemul nervos .....	72
Apăsări ușoare EFT .....	74

### **3. IDEI PENTRU ȚINEREA UNUI JURNAL**

<i>Explorează-ți copilul interior .....</i>	<i>77-85</i>
<i>Explorează-ți fricile.....</i>	<i>86-95</i>
<i>Explorează-ți sinele.....</i>	<i>96-115</i>
<i>Explorează-ți furia .....</i>	<i>116-125</i>
<i>Explorează-ți tristețea .....</i>	<i>126-134</i>
<i>Explorează-ți adolescentul interior .....</i>	<i>136-159</i>
<i>Explorează-ți anxietatea .....</i>	<i>160-163</i>
<i>Explorează-ți invidia .....</i>	<i>164-173</i>
<i>Explorează-ți punctele forte.....</i>	<i>174-195</i>

### **4. MERGI LA RĂDĂCINĂ**

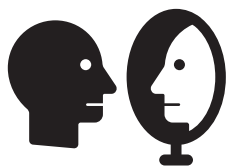
<i>Exemplu de urmărire a declanșatorilor .....</i>	<i>198</i>
<i>Pagini de urmărire a declanșatorilor.....</i>	<i>199-223</i>

# JURNALUL UMBREI

**„PÂNĂ CÂND VEI ÎNVĂȚA SĂ ÎȚI ÎNFRUNȚI  
PROPRIILE UMBRE, VEI CONTINUA  
SĂ LE VEZI ÎN ALȚII, PENTRU CĂ LUMEA  
DIN AFARA TA ESTE DOAR O REFLEXIE  
A LUMII DIN TINE.“**

CARL GUSTAV JUNG

---

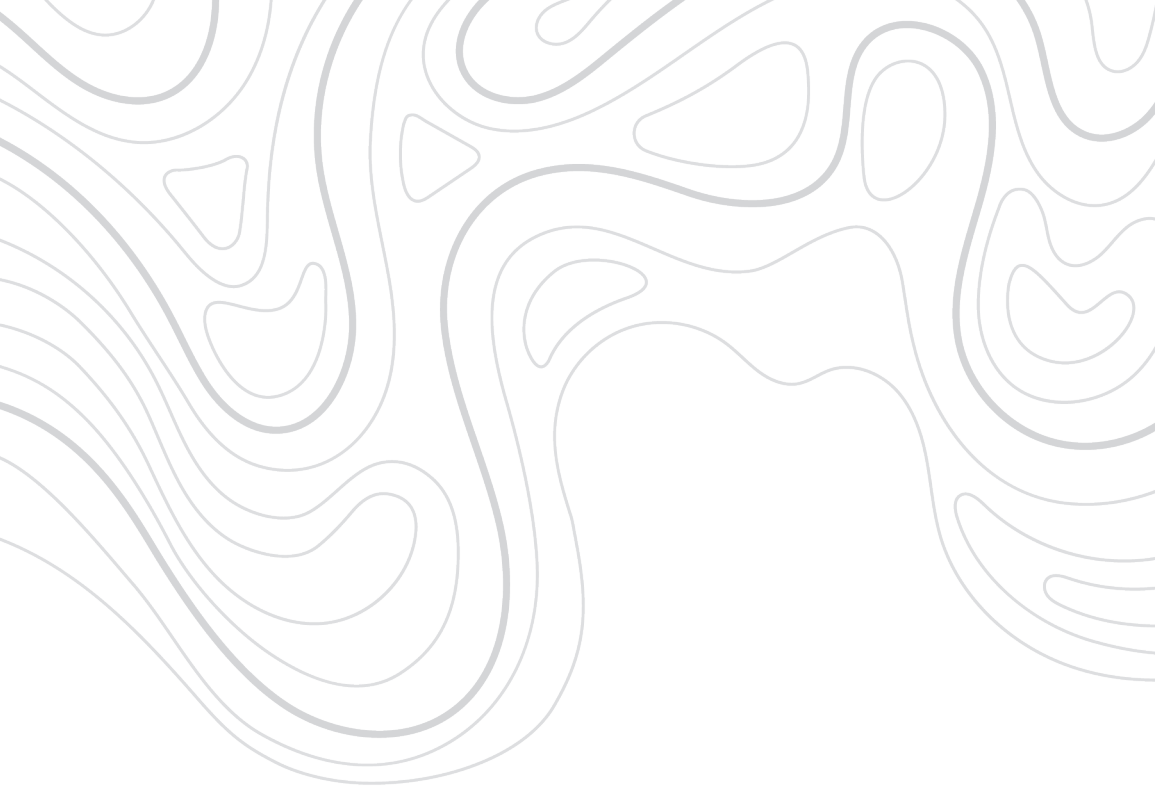


---

# 1

## Introducere în lucrul cu umbra

---



## Ce înseamnă lucrul cu umbra?

Lucrul cu umbra înseamnă dezvăluirea necunoscutului. Umbra este un aspect necunoscut al personalității tale, cu care Eul nu se identifică. Poți trăi experiența umbrei tale când te simți provocat în interacțiuni sociale, relații, episoade de anxietate sau tristețe.

Mintea inconștientă conține emoții refulate provenind din evenimente dureroase și cauzând comportamente impulsive și tipare nedorite, care formează „partea ta întunecată“. Pe scurt, umbra este compusă din acele părți ale tale pe care le-ai uitat, abandonat și refulat pentru a te putea dezvolta, ca să te potrivești în tiparul societății. Gândește-te la copilăria ta și amintește-ți toate situațiile când te-ai exprimat și ai fost respins. Când ai plâns și ți s-a spus să încetezi. Când ai râs necontrolat în clasă, iar profesorul sau colegii ți-au aruncat o privire înghețată.

Sunt nenumărate feluri în care ai fost muștrat pentru ceea ce a fost considerat „rău“ și lăudat pentru lucrurile „bune“ — și ai învățat astfel să-ți ajustezi comportamentul în mod corespunzător. Aceste părți refulate din sine nu dispar pentru totdeauna. Ele sunt depozitate și încuiate în mintea ta inconștientă. Lucrul cu umbra este procesul de dezvăluire, acceptare și integrare a acestor părți ale sinelui tău, pe care le-ai refulat și respins. Tehnicile din Jurnalul umbrei îți vor permite să te cufunzi în buzurnarele inconștiente ale emoțiilor refulate și să depășești efectele negative pe care acestea le au în momentul de față asupra stării tale de bine.



*Scopul este să conștientizezi conținuturile inconștiente, astfel încât să poți să lucrezi cu ele pentru autoreflexie și acceptare. Deși oricine poate lucra cu umbra sa, e recomandabil să apelezi la un specialist în sănătate mintală, în special persoanele care au trăit traume severe sau abuzuri.*

Înainte de a începe să lucrezi cu umbra ta, este important să-ți declari intenția de a observa lucrurile în mod deschis și a-ți pune reacțiile sub semnul întrebării. Umbra este vizibilă în nemulțumirile și emoțiile puternice. Asigură-te că ții în minte o evidență a acestor senzații, pentru a înțelege cu adevărat unde apar niște tipare, și că folosești acest jurnal ca pe un instrument pentru a le găsi cauzele. Paginile din secțiunea „**Mergi la rădăcina umbrei**“ sunt o resursă excelentă pentru urmărirea umbrelor și a rădăcinilor lor.

# De ce este important să lucrăm cu umbra

Există multe beneficii ale lucrului cu propria umbră. Suferințele și factorii tăi declanșatori pot fi reperate care să te ajute să înțelegi aspectele cele mai importante pentru tine și să te aducă mai aproape de scopul vieții tale. Totodată, vei ajunge să identifici tiparele toxice din viața ta și să le schimbi complet.

Un alt beneficiu al lucrului cu umbra este acela că vei căpăta mai mult curaj și încredere pentru a înfrunta necunoscutul și a-ți **întrupa sinele în totalitatea lui.**

Vei ajunge la o iubire, o acceptare și o înțelegere mai profundă a propriei persoane, ceea ce te va ajuta să-ți îmbunătățești relațiile cu ceilalți. La rândul ei, compasiunea te va ajuta să-ți exersezi alte forme ale emoțiilor pozitive, cum ar fi recunoștința, care îți pot îmbunătăți sănătatea mintală și fizică.

Eșecul de a te confrunta cu elementele umbrei și a le gestiona se poate afla la originea adversităților și animozităților dintre grupuri sau indivizi și poate declanșa dispute minore, dar și un război major. Recunoașterea elementelor umbrei face parte integrantă din devenirea ta ca individ înțelegător și plin de compasiune.



## Părintele lucrului cu umbra: Carl Gustav Jung

Conceptul de umbră a fost creat de Carl Gustav Jung, psihiatru și psihanalist elvețian. Jung era de părere că explorarea umbrei este esențială pentru dezvoltarea personală și individualizare, acel proces de devenire a sinelui autentic. Umbra se referă la acele părți inconștiente ale psihicului nostru, care conțin gândurile, sentimentele și impulsurile noastre refulate. Este acea parte a sinelui pe care o respingem sau o ascundem de alții și, deseori, de noi înșine. Totuși aceste aspecte refulate ale psihicului ne influențează în continuare comportamentul și starea emoțională.

# Cum să înțelegem psihicul

„Psihic“ este un termen utilizat pentru a descrie lumea interioară a gândurilor, sentimentelor și emoțiilor noastre. Este sursa experiențelor, motivațiilor și comportamentelor noastre, el evoluează și se schimbă pe tot parcursul vieții. Înțelegerea psihicului este cheia pentru a ne înțelege pe noi înșine și lumea din jur.



*Jung credea că psihicul este format din mai multe părți diferite, dar cu legătură între ele, care includ mintea conștientă, mintea inconștientă, inconștientul personal și inconștientul colectiv.*

Mintea conștientă este acea parte a psihicului care este conștientă de gândurile și experiențele noastre. Mintea inconștientă conține gânduri, sentimente și experiențe care sunt în afara recunoașterii noastre conștiente. Inconștientul personal este acea parte a psihicului care conține gândurile, sentimentele și experiențele refulate, iar inconștientul colectiv este partea care conține arhetipurile, simbolurile universale și temele comune tuturor oamenilor. Unul dintre beneficiile esențiale ale înțelegerii psihicului este o conștiință de sine sporită. Atunci când avem o mai bună înțelegere a gândurilor, sentimentelor și emoțiilor noastre, putem face alegeri mai conștiente, ne putem îmbunătăți relațiile cu ceilalți, ne putem reduce anxietatea și suferința emoțională.

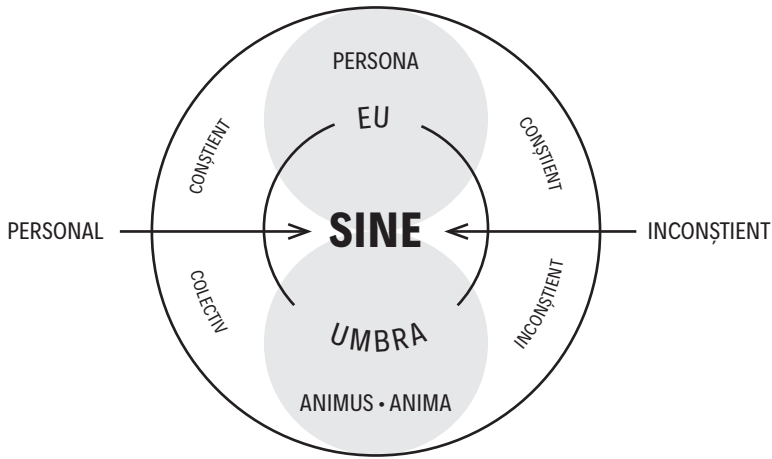


Fig. 1: Modelul psihicului, conform lui Jung

Jung era de părere că explorarea psihicului este esențială pentru dezvoltarea personală și individuală, procesul de devenire a sinelui autentic. El credea că prin explorarea minții inconștiente putem obține o înțelegere mai profundă a motivațiilor, reacțiilor și comportamentelor noastre și putem face schimbări pentru a trăi o viață mai bună. Teoriile lui Jung au fost foarte influente în domeniul psihologiei și au fost dezvoltate de alți teoreticieni ai psihologiei analitice. Astăzi, studiul psihicului este un domeniu interdisciplinar care apelează la psihologie, neuroștiințe, filosofie și spiritualitate.

→

Întâlnirea dintre două personalități este precum contactul dintre două substanțe chimice: dacă are loc o reacție între ele, amândouă vor fi transformate.

— CARL GUSTAV JUNG



# CAPCANELE MINTII

## **ANCORAREA**

Primul lucru pe care îl judeci îți va influența judecata asupra tuturor celor care urmează.

## **DISTORSIUNEA DE CONFIRMARE**

Favorizezi acele lucruri care îți confirmă convingerile pe care le ai.

## **REACTANȚA**

Mai curând faci exact contrariul a ceea ce altcineva încercă să te convingă să faci.

## **CAPCANA COSTURILOR NERECUPERABILE**

Te agăți irațional de acele lucruri care te-au costat deja un preț.

## **EFFECTUL DUNNING-KRUGER**

Cu cât știi mai multe, cu atât mai puțină încredere este posibil să ai în forțele tale.

## **EFFECTUL DE BUMERANG**

Atunci când convingerile esențiale îți sunt puse la îndoială, acest lucru te poate face să crezi în ele cu și mai multă tărie.

## **DECLINISMUL**

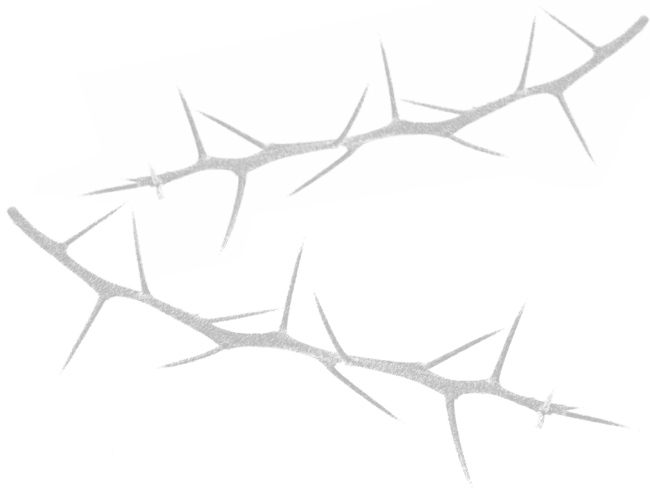
Îți amintești că trecutul era mai bun decât a fost și te aștepți ca viitorul să fie mai rău decât se prefigurează.

## **EFFECTUL DE ÎNCADRARE**

Îți permiți să fii influențat de context și de modul de livrare a mesajului.

## **DISTORSIUNEA DE NEGATIVITATE**

Permiți gândurilor negative să-ți influențeze disproporționat gândirea.



## Cum să lucrezi cu umbra ta

Lucrul cu umbra implică explorarea acestor aspecte inconștiente ale sinelui nostru într-un mediu sigur și controlat. Poate include ținerea unui jurnal, meditația, terapia sau lucrul cu un învățător sau ghid spiritual (acest jurnal al umbrei îți poate sluji drept ghid). Obiectivul lucrului cu umbra este de a aduce conținuturile inconștiente în conștiință și de a le integra în viața noastră. Astfel, putem obține o mai mare înțelegere a motivațiilor, reacțiilor și comportamentelor noastre și putem face unele schimbări pentru a trăi o viață mai împlinită. Cu toții avem mai multe părți ale sinelui și, dacă nu acceptăm totalitatea ființei noastre, nu vom putea fi capabili să trăim o viață completă și autentică. Procesul integrării umbrei duce la autoacceptare, iertare și iubire necondiționată.

Pentru a-ți scoate la iveală umbra, trebuie să fii dispus să **te surprinzi** în momentele de negativitate și să te întrebi de unde provine aceasta. Folosește secțiunea „**Mergi la rădăcina umbrei**“ când observi că devii iritat, anxios, furios sau trist. În timp ce te confrunți cu umbra, este important să întreprinzi mici acțiuni pozitive, care să-ți îmbunătățească starea fizică și mintală. Bea mai multă apă decât crezi că ai nevoie, îmbracă-te mai frumos, fă duș, spală-te pe față, mănâncă ceva ușor și sănătos, fă exerciții de respirație sau ascultă muzica preferată. Fii conștient că disconfortul va trece și te vei simți din nou tu însuți.



*Să-ți cunoști propria față întunecată este cea mai bună metodă de a gestiona laturile întunecate ale celorlalți.*

— CARL GUSTAV JUNG

Umbra poartă toate lucrurile pe care nu vrem să le cunoaștem despre noi înșine sau nu ne plac. Deși dificil și dureros, este important să lucrăm pentru a ne recunoaște umbra, pentru a o aduce într-o relație cu conștientul nostru. Înșuirea umbrei este o parte importantă din conștientizarea de sine și vindecare. Pe măsură ce parcurgi **Jurnalul umbrei**, amintește-ți să arăți o iubire necondiționată și acestor părți din tine.



## Atitudinea: autocompasiunea

Unul dintre aspectele esențiale ale lucrului cu umbra este autocompasiunea. Când începem să ne explorăm umbra, poate fi dificil să ne confruntăm cu acele părți din noi înșine pe care le respingem sau ascundem. Este important să le abordăm cu o atitudine neacuzatoare și să ne tratăm cu aceeași bunătate și compasiune pe care le-am oferi unui prieten. Făcând astfel, poți crea un mediu sigur și susținător pentru explorare și dezvoltare. Autocompasiunea presupune recunoașterea și acceptarea propriilor limite umane, eșecuri și experiențe ale suferinței, nu autocritică și judecată dură.

Cultura noastră deseori pune preț pe perfecționism și realizare individuală, ceea ce poate duce la sentimente de inadecvare și autocritică atunci când eșuăm.



*Autocompasiunea este fundația unei vieți pline de semnificație, întrucât doar prin lentila bunătății și înțelegerii față de noi înșine putem să-i vedem și să-i acceptăm cu adevărat pe ceilalți.*

## Importanța ancorării

Un alt aspect important al lucrului cu umbra este ancorarea. Lucrul cu umbra poate fi intens și foarte solicitant emoțional, și este foarte important să faci niște pași pentru a te asigura că te afli într-o stare de spirit sigură și stabilă înainte și după acest proces. Poate fi vorba despre meditație, respirație profundă sau alte practici care te ajută să te simți centrat și ancorat. Oricând simți nevoia, mergi la secțiunea referitoare la tehnica de ancorare. Este o tehnică al cărei rol este să ne ajute să ne fixăm în momentul prezent, să ne conectăm cu corpul nostru și să găsim stabilitate și echilibru într-o lume haotică. Ancorarea înseamnă a fi complet prezenți în moment și în corp. Ajută la reducerea stresului și anxietății, aducându-ne din mintea noastră în momentul prezent.

Ancorarea ne poate ajuta, de asemenea, să ne sporim concentrarea.



Este important să te ancorezi înainte și după ce utilizezi **Jurnalul umbrei**.

Iată câteva modalități ușoare de ancorare:

### **1. Simpla recunoaștere**

Recunoaște omenescul din toți: Adu-ți aminte că fiecare trăiește experiența unor piedici, eșecuri și momente de suferință. Nu ești singur, iar experiențele tale sunt o parte normală a experiențelor umane.

### **2. Grija de sine**

Angajează-te în activități care îți aduc bucurie, relaxare și o senzație de bine. Acestea pot include practicarea unui sport, hobbyuri, petrecerea timpului cu cei dragi și un somn suficient.

### **3. Afirmatii**

Folosirea unor afirmații pozitive poate fi utilă în reducerea stresului și sporirea stării de bine.

### **4. Stimularea senzorială**

Angajarea simțurilor în activități cum ar fi mersul prin natură, mirosirea uleiurilor esențiale sau consumul unor alimente hrănitoare ne poate aduce în momentul prezent.

### **5. Respirația profundă**

Respirațiile lente și adânci te pot ajuta să-ți calmezi mintea și să reduci stresul.

# Cum să-ți reperezi sinele-umbră

Reperarea sinelui-umbră începe deseori prin observarea factorilor declanșatori, recunoașterea tiparelor din comportamentul și experiențele tale de viață și înțelegerea proiecțiilor pe care le faci.

## **1. Observarea factorilor declanșatori**

Factorii declanșatori sunt reacții emoționale deseori intense și care par disproporționate față de situația existentă. Ei sunt indicatori ai faptului că o parte din tine, deseori un aspect al umbrei, se simte amenințată sau rănită. Atunci când ai o reacție emoțională puternică, aceasta se poate simți ca și cum ai acționa automat, fără a alege conștient. Factorii declanșatori sunt indicii valoroase care te trimit spre probleme de fond nerezolvate sau „umbre“. Pentru a-i repera, fă un pas în spate și privește obiectiv situațiile care îți provoacă aceste reacții intense. Există o temă sau un factor comun? Ar putea fi vorba despre un cuvânt, o acțiune, un loc sau un tip de persoană care îți provoacă o tulburare emoțională.

## **2. Recunoașterea tiparelor**

Tiparele sunt comportamente repetitive care este posibil să nu-ți fie de folos, dar de care îți este greu să scapi. Ele se manifestă deseori în relațiile, alegerile, reacțiile sau obiceiurile tale. Aceste tipare pot fi semnele unui sine-umbră care încearcă să-și facă simțită prezența. Recunoașterea tiparelor implică autoreflexie. Ia în considerare firul comun al experiențelor, relațiilor și reacțiilor tale trecute. Ești atras în mod repetat de tipuri asemănătoare de relații sau situații, pentru ca la final să obții același rezultat? Reacționezi frecvent în același fel, chiar dacă îți dorești să n-o fi făcut? Aceste tipare repetitive pot indica zone în care lucrul cu umbra ar putea fi benefic.

### **3. Înțelegerea proiecțiilor**

Proiecțiile sunt aspecte ale sinelui pe care le plasăm inconștient asupra altora. Acestea pot fi calități pe care le admirăm sau, dimpotrivă, le detestăm. Atunci când avem o reacție emoțională puternică față de comportamentul sau calitățile altei persoane, acest lucru semnifică deseori o parte renegată a sinelui – un aspect al umbrei.

Pentru a-ți înțelege proiecțiile, ia în considerare acele caracteristici ale celorlalți pe care le găsești extrem de enervante sau, dimpotrivă, le admiri exagerat. Apoi întreabă-te dacă aceste trăsături ar putea fi părți ale tale pe care le-ai renegat sau idealizat.

### **4. Acordă atenție viselor**

Visele tale sunt o sursă bogată de simbolism și un seif inconștient. Încearcă să-ți amintești și să-ți consemnezi visele imediat ce te trezești. Analizează simbolurile, emoțiile și temele prezente în visele tale. Ele îți pot oferi insight-uri valoroase asupra umbrelor, fricilor, dorințelor și părților neexprimate ale sinelui tău.

### **5. Explorează experiențele din copilărie și alte evenimente trecute**

Reflectează asupra copilăriei tale, a dinamicilor familiale și a evenimentelor semnificative ale vieții. Identifică problemele nerezolvate, traumele sau nevoile nesatisfăcute care ar fi putut contribui la dezvoltarea umbrelor tale. Explorarea cu compasiune și curiozitate a acestor experiențe poate conduce la vindecarea profundă și la integrare.